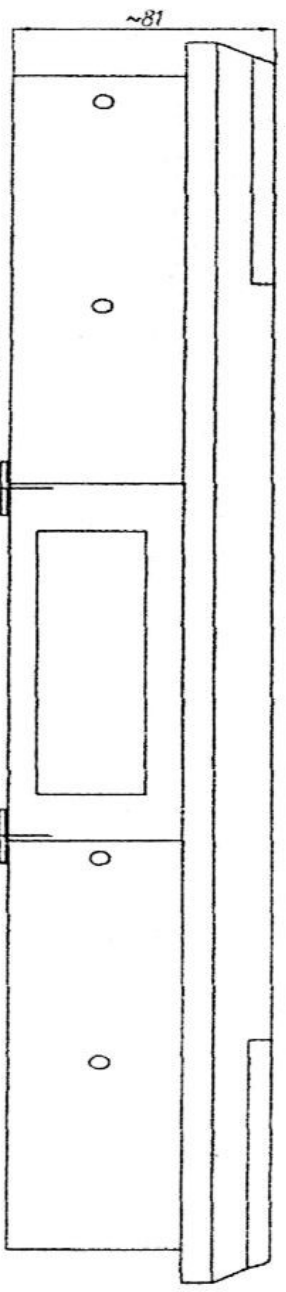


LAMPA TYLNA ZESPOLONA TYPU W 09d P (prawa)
 REAR LAMP ASSEMBLY TYPE W 09d P (right)

LAMPA LEWA STANOWI LUSTRZANE ODBICIE
 LAMP LEFT IS A MIRROR IMAGE



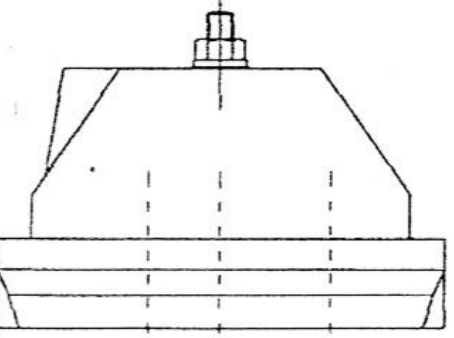
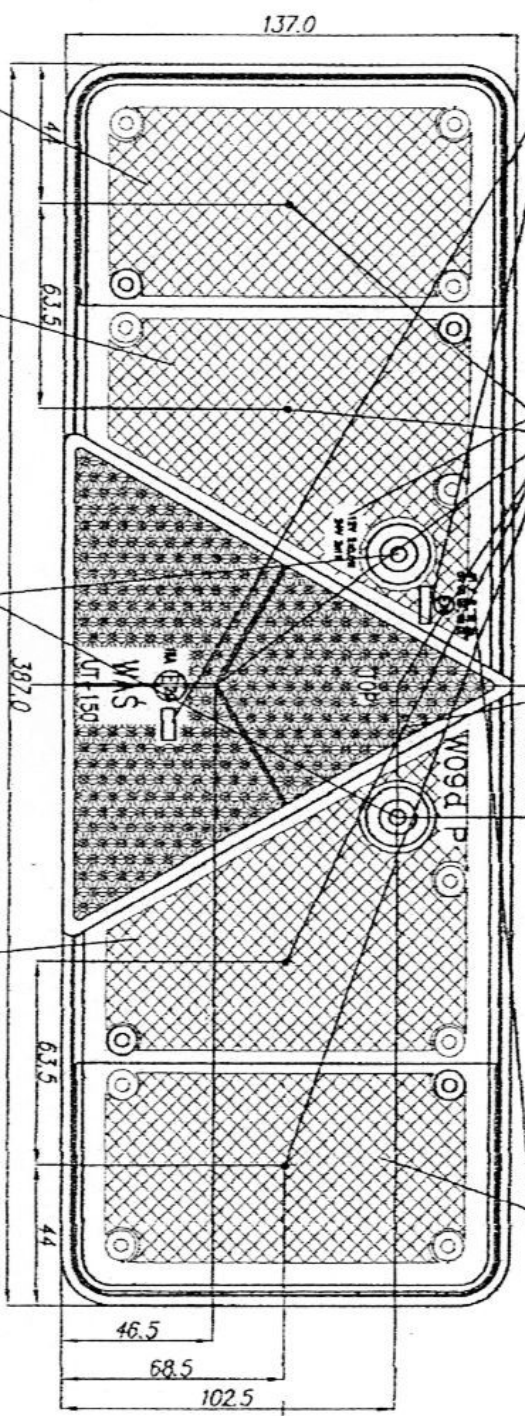
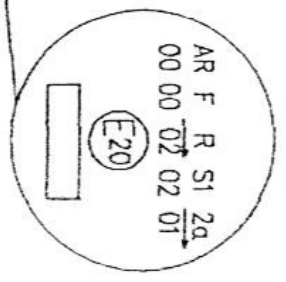
12V 2x0,5W
 24V 2x1W

MIĘSCIE NA NUMER HOMOLOGACJI
 PLACE FOR THE APPROVAL NUMBER

ŚRODKI ODNIESIENIA
 POINTS OF THE REFERENCE

URZĄDZENIE OBRABIAJĄCE BARWY CZERWONEJ
 RED FILTERING DEVICE LENS COLOUR RED

ŚWIATŁO TYLNE KIERUNKU JAZDY
 ŚWIATŁO BIAŁE TYLNE SAMODIOPOROWE
 REAR POSITION LIGHT
 LENS COLOUR AMBER



E20	3R	029791	EXT 1
E20	6R	010475	
E20	7R	020475	
E20	23R	000475	
E20	38R	000475	

NINIEJSZY RYSUNEK JEST CZĘŚCIĄ WNIOSKU O HOMOLOGACJĘ
 THIS DRAWING IS A PART OF THE APPLICATION FOR APPROVAL

ZARÓWKI: ŚWIATŁA: KIERUNKU JAZDY, HAWOWANIA, PRZECIWMAGŁOWE I COFANIA -- 4 X P21W
 ŚWIATŁO TYLNE POZYCYJNE -- 2 X LED (połączone szeregowo)
 FILAMENT LAMPS: DIRECTION INDICATOR, STOP, FOG AND REVERSING LIGHTS -- 4 X P21W
 REAR POSITION LIGHT -- 2 X LED (connected in series)