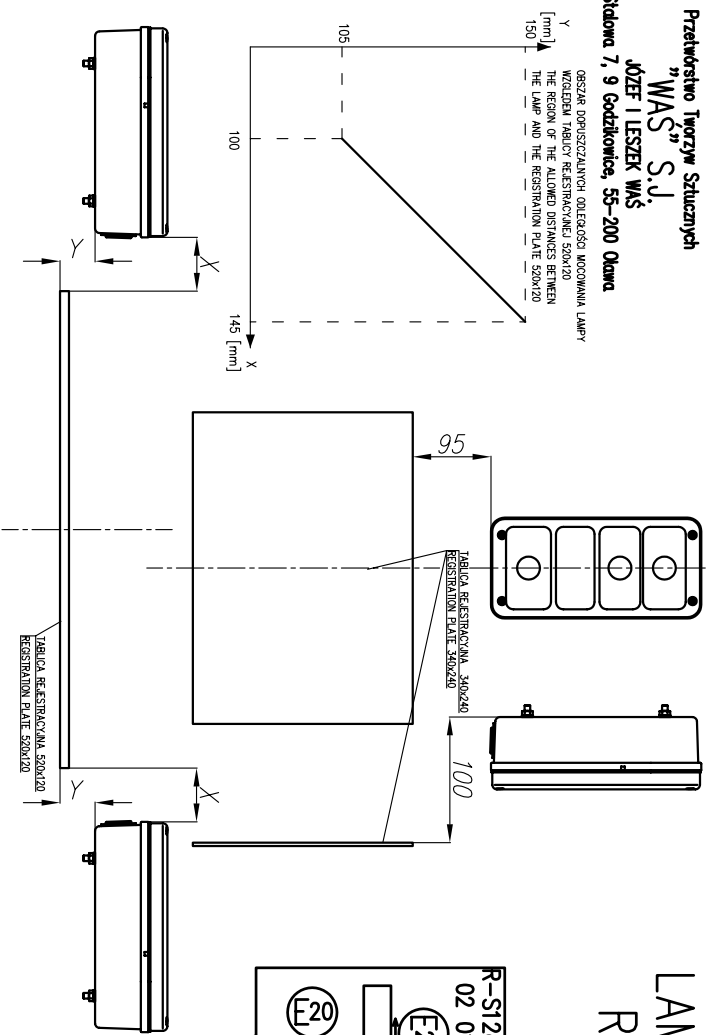
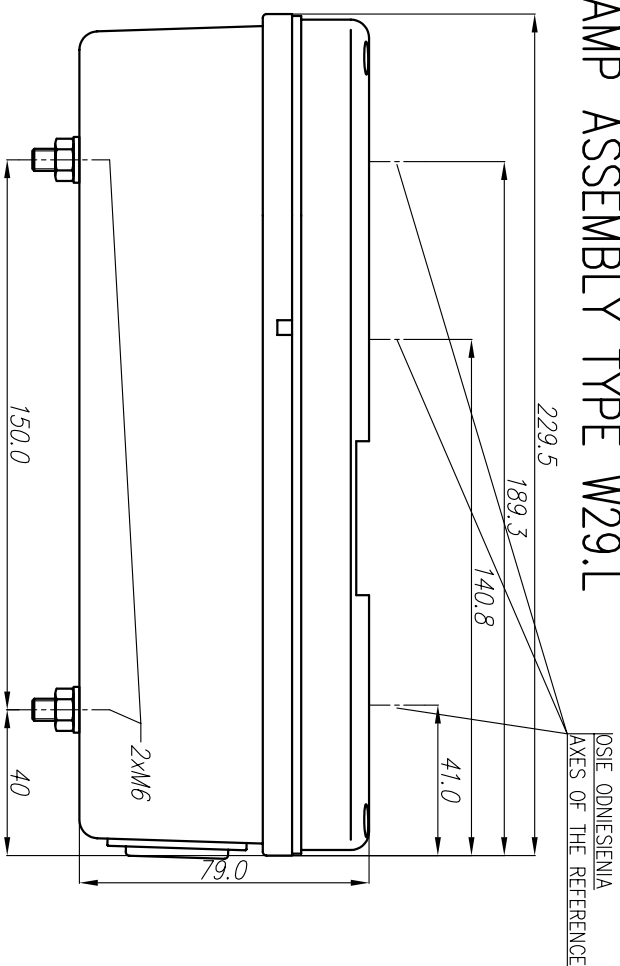


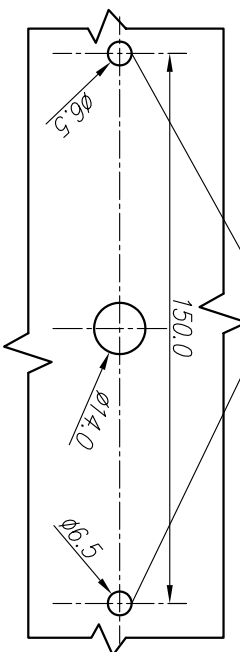
OSIĄGA Dopuszczalność odległości mocowania Lampy  
WZROSTAJĄCYM Tabela Rejestracyjnej 500x220  
[mm] THE REGION OF THE ALLOWED DISTANCES BETWEEN  
150 THE LAMP AND THE REGISTRATION PLATE 500x220



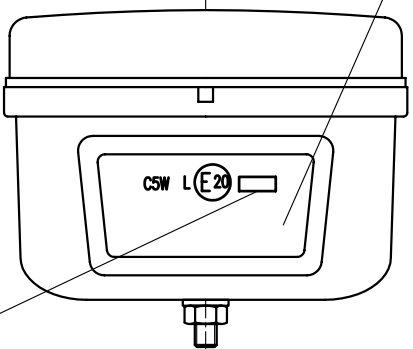
# LAMPA TYLNA ZESPOLONA TYPU W29.L REAR LAMP ASSEMBLY TYPE W29.L



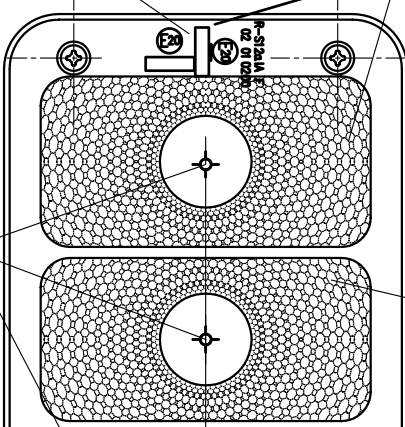
OTWORY W NADWOZIU DO MOCOWANIA  
OPENINGS IN THE CARRIAGE TO FIX



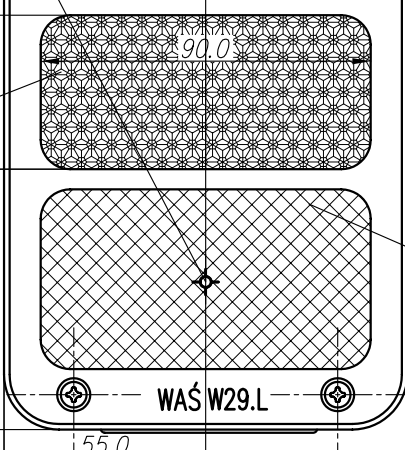
OŚWIETLENIE TYLNEJ TABLICY REJESTRACYJNEJ  
REAR REGISTRATION PLATE ILLUMINATION DEVICE



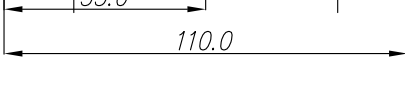
ŚWIATŁO TYLNE POZYCYJNE I HAMOWANIA  
KŁOSZ BARWY CZERWONEJ  
REAR POSITION AND STOP LAMP  
LENS COLOUR RED



ŚWIATŁO TYLNE KIERUNKU JAZDY  
KŁOSZ BARWY ŻÓLTEJ SAMOCHODOWEJ  
REAR DIRECTION INDICATOR LAMP  
LENS COLOUR AMBER



ŚWIATŁO TYLNE PRZECIWMGŁOWE  
KŁOSZ BARWY CZERWONEJ  
REAR FOG LAMP  
LENS COLOUR RED



OSIE ODNIESIENIA  
AXES OF THE REFERENCE

MIEJSCA NA NUMERY HOMOLOGACJI  
PLACES FOR THE APPROVAL NUMBERS

ŚRODKI ODNIESIENIA  
CENTERS OF THE REFERENCE

URZĄDZENIE ODBLASKOWE BARWY CZERWONEJ  
RETROREFLECTING DEVICE LENS COLOUR RED

ZARÓWKI: ŚWIATŁA: KIERUNKU JAZDY, TYLNE PRZECIWMGŁOWE - 2 x P21W

TYLNE POZYCYJNE I HAMOWANIA - 1 x P21/5W

OSWIETLIENIA TABLICY REJESTRACYJNEJ - C5W

FLAMENT LAMPS: DIRECTION INDICATOR, REAR FOG LIGHT - 2 x P21W

REAR POSITION AND STOP LIGHTS - 1 x P21/5W

REAR REGISTRATION PLATE ILLUMINATION DEVICE - C5W

NINIEJSZY RYSUNEK JEST CZĘŚCIĄ WNIOSKU O HOMOLOGACJĘ  
THIS DRAWING IS A PART OF THE APPLICATION FOR APPROVAL