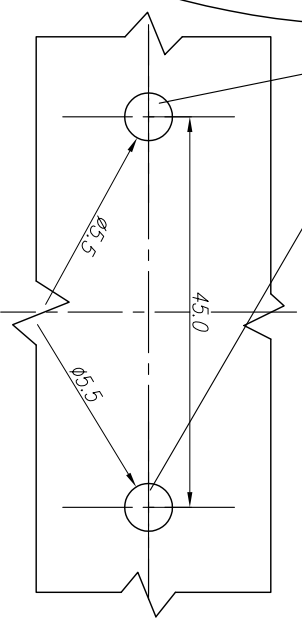
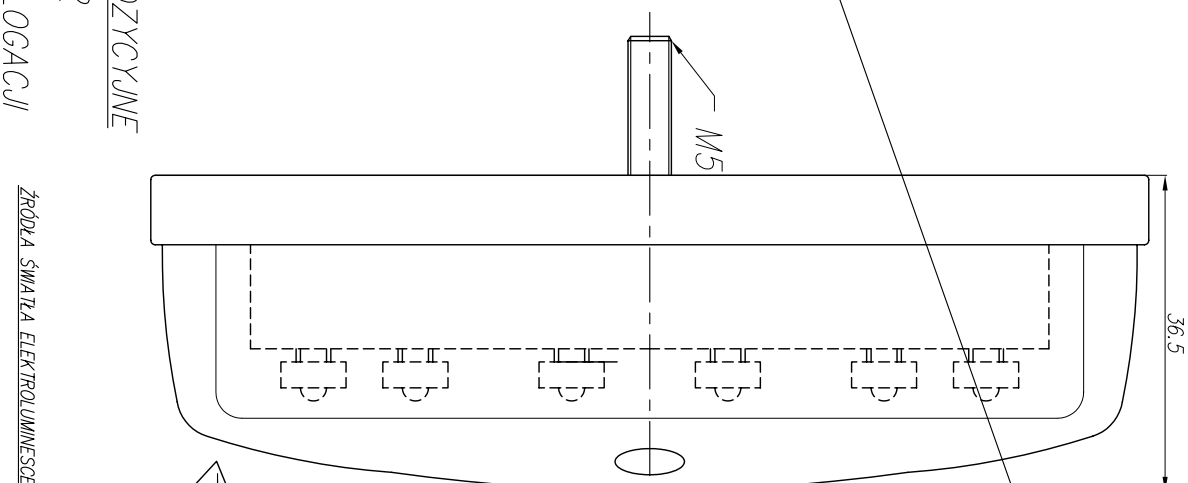
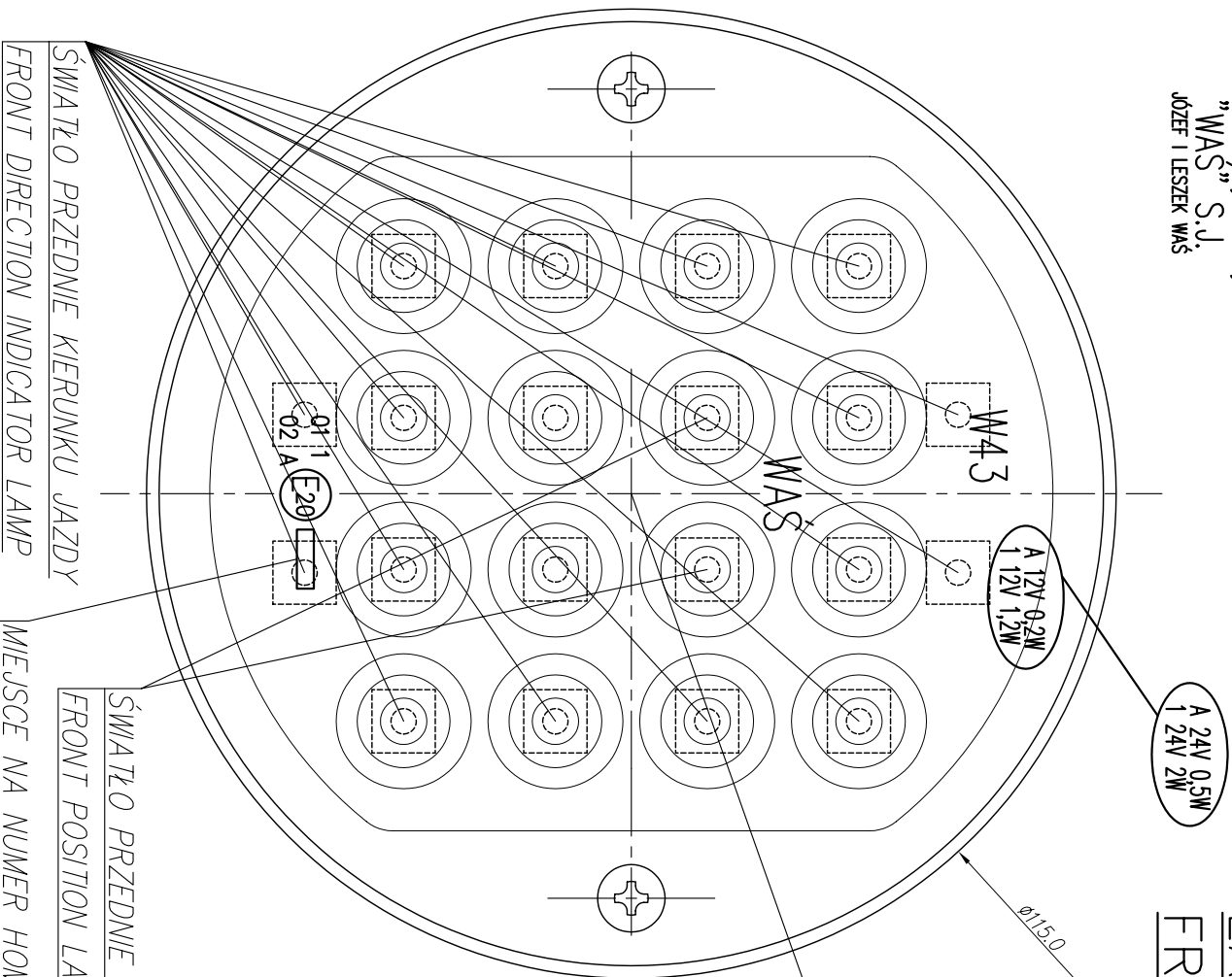


LAMPA ZESPOLONA PRZEDNIA TYPU W43
 FRONT LAMP ASSEMBLY TYPE W43



ŚRODEK ODNIESIENIA
 CENTRE OF THE REFERENCE

OŚ ODNIESIENIA
 AXIS OF THE REFERENCE

OTWORY W NADWOZIU DO MOCOWANIA
 OPENINGS IN THE CARRIAGE TO FIX

ŹRÓDŁA ŚWIATŁA ELEKTROLUMINESCENCYJNE 12V, 24V DLA ŚWIATŁA PRZEDNIEGO POZYCYJNEGO - 2 SZT.
 PRZEDNIEGO KIERUNKU JAZDY - 18 SZT.

LIGHT SOURCES ELECTROLUMINESCENT 12V, 24V FOR LAMP: FRONT POSITION - 2 PCS.
 FRONT DIRECTION INDICATOR - 18 PCS.

ŚWIATŁO PRZEDNIE KIERUNKU JAZDY
 FRONT DIRECTION INDICATOR LAMP

ŚWIATŁO PRZEDNIE POZYCYJNE
 FRONT POSITION LAMP

MIEJSCE NA NUMER HOMOLOGACJI
 PLACE FOR THE APPROVAL NUMBER

NINIEJSZY RYSUNEK JEST CZĘŚCIĄ WNIOSKU O HOMOLOGACJĘ
 THIS DRAWING IS A PART OF THE APPLICATION FOR THE APPROVAL

GODZIKOWICE, 15.06.2007