

Przetwórstwo Tworzyw Sztucznych  
 "WAS" S.J.  
 JÓZEF I LESZEK WAŚ  
 ul. Polna 146, 148, Godzikowice, 55-200 Olawa

Przetwórstwo Tworzyw Sztucznych  
 JÓZEF I LESZEK WAŚ  
 SPÓŁKA JAWNA  
 Godzikowice, ul. Polna 146, 148  
 55-200 OŁAWA  
 tel. (071) 313 95 18, tel./fax (071) 313 35  
 Regon 931951967, NIP 912-16-54-90

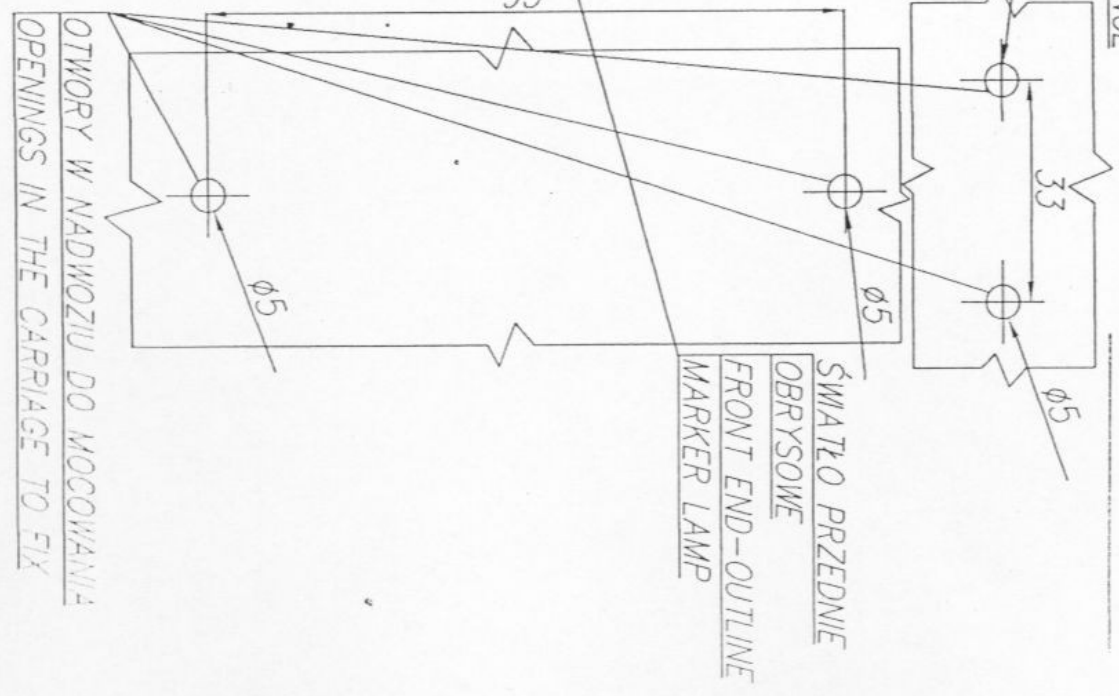
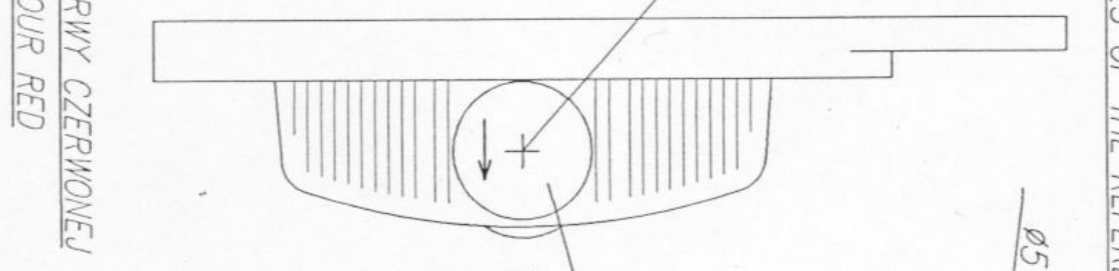
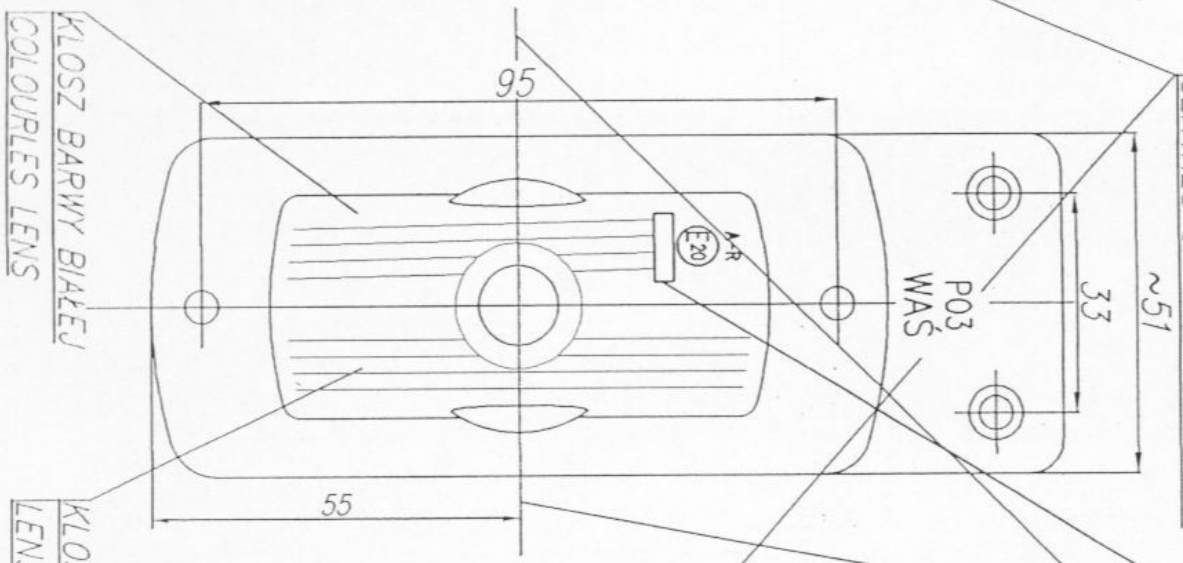
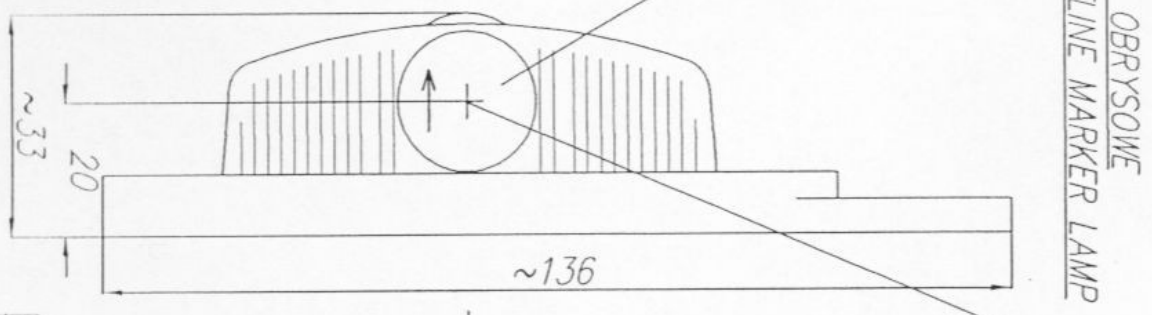
LAMPA ZESPÓLONA PRZEDNIO-TYŁNA OBRYSOWA TYPU P03  
 FRONT-REAR END-OUTLINE LAMP ASSEMBLY TYPE P03

ŚRODKI ODNIESIENIA  
 CENTRES OF THE REFERENCE

OSIE ODNIESIENIA  
 AXES OF THE REFERENCE

MIEJSCE NA NUMER HOMOLOGACJI  
 PLACE FOR THE APPROVAL NUMBER

E20 7R 020527



OTWORY W NADWOZIU DO MOCOWANIA  
 OPENINGS IN THE CARRIAGE TO FIX

MEJSZY RYSUNEK JEST CZĘŚCIĄ WNIOSKU O HOMOLOGACJĘ  
 THIS DRAWING IS A PART OF THE APPLICATION FOR APPROVAL

ZARÓWKA FILAMENT LAMP. 55W  
 FILAMENT LAMP. 55W

GODZIKOWICE, 3.02.2005