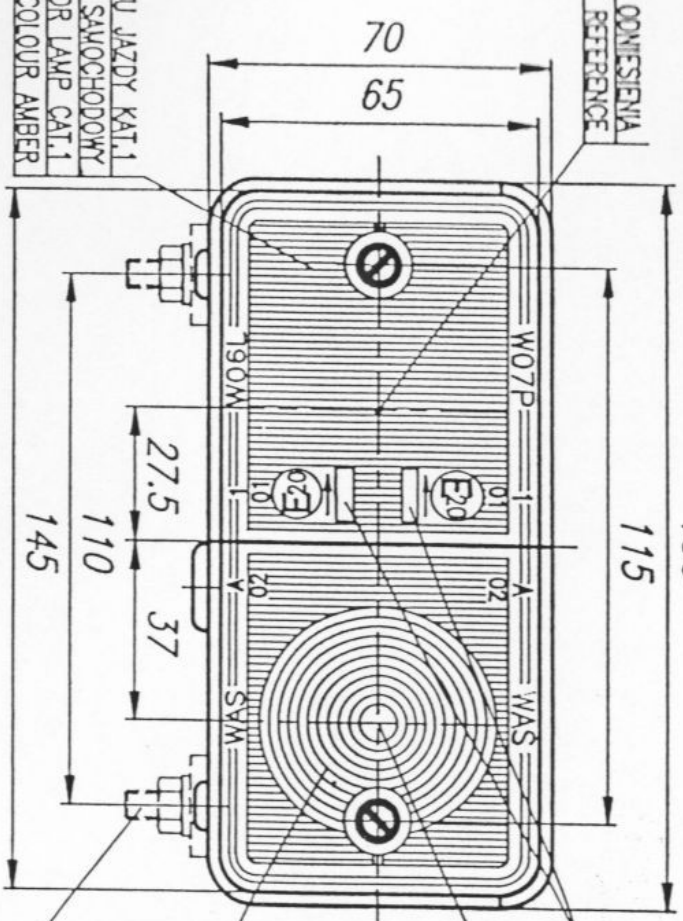


PRZETWORSTWO TWORZYW SZTUCZNYCH
JÓZEF WAŚ
 30DZIKOWICE, UL. POLNA 148
 55-200 OŁAWA

LAMPA ZŁOJONA PRZEDNIA PRAWA (LEWA) TYP W07P (W06L)
 FRONT LAMP ASSEMBLY RIGHT (LEFT) TYPE W07P (W06L)

ŚRODEK ODNIESIENIA
 CENTRE OF REFERENCE



MIEJSCE NA NUMER HOMOLOGACJI
 PLACE FOR THE APPROVAL NUMBER

ŚRODEK ODNIESIENIA
 CENTRE OF REFERENCE

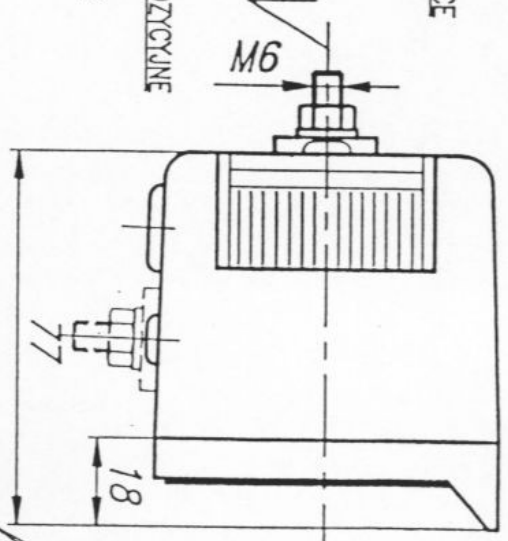
OS ODNIESIENIA
 AXIS OF REFERENCE

PRZEDNIE ŚWIATŁO POZYCYJNE
 KŁOSZ BEZBARWNY
 FRONT POSITION LAMP
 LENS UNCOLOURED

ODMIANA II MOCOWANIA
 MODIFICATION II TO FIX

ODMIANA I MOCOWANIA
 MODIFICATION I TO FIX

UWAGA: KORPUS LEWEJ LAMPY JEST ZMIERCIADLANYM ODBIENIEM
 KŁOSZ W LAMPCE LEWEJ JEST OBRÓCONY O 180°
 ATTENTION: THE BODY OF LEFT LAMP IS THE MIRROR
 LENS IN LEFT LAMP IS ROTATED 180°

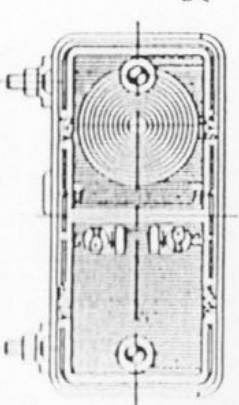


MIEJSCE NA NUMER HOMOLOGACJI
 PLACE FOR THE APPROVAL NUMBER

ŚRODEK ODNIESIENIA
 CENTRE OF REFERENCE

ŚWIATŁO KIERUNKU JAZDY KAT.5
 KŁOSZ ŻÓŁTY SAMOCHODOWY
 DIRECTION INDICATOR LAMP CAT.5
 LENS COLOUR AMBER

LAMPY LEWA - LEFT LAMP

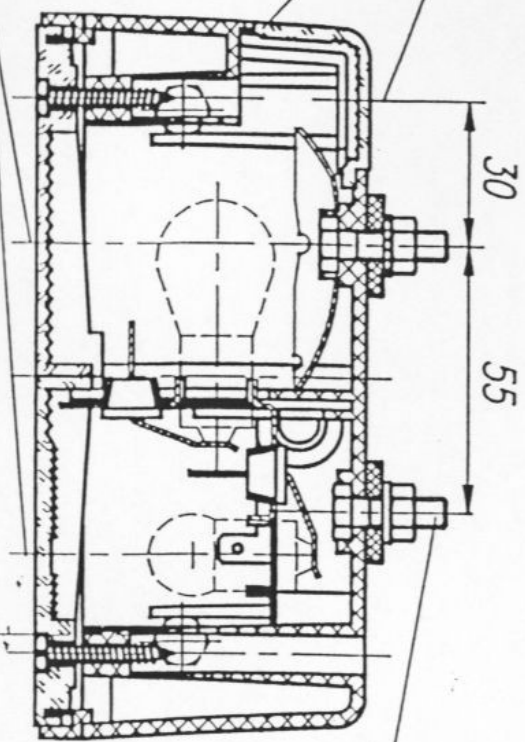


- F20 6R-1-019636
- F20 6R-1-019637
- F20 7R-1-029636

OS ODNIESIENIA
 AXIS OF REFERENCE

KORPUS
 BODY

OS ODNIESIENIA
 AXIS OF REFERENCE



OTWORY W NADWOZIU DO MOCOWANIA
 OPENINGS IN THE CARRIAGE TO FIX
 L = 55 - ODMIANA I MOCOWANIA - MODIFICATION I TO FIX
 L = 110 - ODMIANA II MOCOWANIA - MODIFICATION II TO FIX

2 otw. $\phi 7$

L

NINIEJSZY RYSUNEK JEST CZĘŚCIĄ WNIOSKU O UDZIELENIE HOMOLOGACJI
 THIS DRAWING IS A PART OF THE TYPE APPROVAL APPLICATION