

Przedsiębiorstwo Tworzyw Sztucznych

"WAS"

JÓZEF WAŚ

ul. Podra 148, Godzikowice, 55-200 Oława

Przedsiębiorstwo Produkcyjno - Handlowe

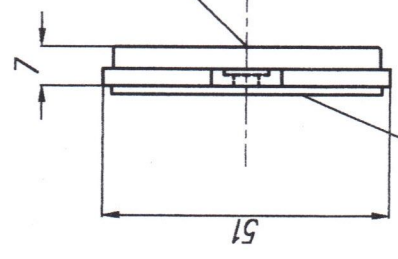
"WAS"

LESZEK WAŚ

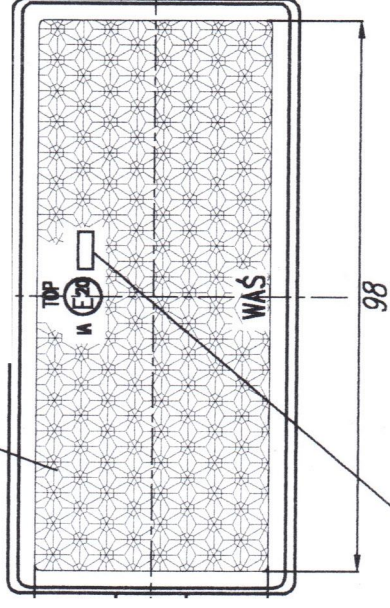
ul. Podra 148, Godzikowice, 55-200 Oława

URZĄDZENIE ODBLASKOWE KLASY IA TYPU UP-105x48 RETROREFLECTING DEVICE CLASS IA TYPE UP-105x48

ODBŁYŚNIK BARWY CZERWONEJ, BIAŁEJ, ŻÓŁTEJ SAMOCHODOWEJ
RETROREFLECTING DEVICE COLOUR RED, WHITE, AMBER
OŚ ODNIESIENIA
AXIS OF THE REFERENCE



ALTERNATYWNA WERSJA MOCOWANIA -
DWE TAŚMY SAMOPRZYLEPNE
ALTERNATIVE VERSION OF MOUNTING -
TWO SELFADHESIVE TAPES



MIEJSCE NA NUMER HOMOLOGACJI
PLACE FOR THE APPROVAL NUMBER

NINIEJSZY RYSUNEK JEST CZĘŚCIĄ WNIOSKU O HOMOLOGACJĘ
THIS DRAWING IS A PART OF THE APPLICATION FOR APPROVAL